

investissements sur l'avenir chez Beltrami

Beltrami, distributeur de dallages et de tranches principalement en pierre naturelle, vient de créer un nouvel espace dans lequel il a installé plusieurs équipements lui donnant la possibilité de proposer, à la demande, du sciage à façon, de nouvelles finitions sur ces tranches et développer sa gamme de produits Beldeco.

Après avoir aménagé en 2015 un nouvel espace dédié au stockage de tranches de pierre naturelle et de composites, l'entreprise belge Beltrami vient à nouveau de pousser ses murs en construisant un bâtiment de 1 000 m² sur son site originel de Harelbeke. Celui-ci, baptisé Stonelab possède une double fonctionnalité. C'est tout d'abord une unité de travail à façon permettant de réaliser tous types de finitions sur les tranches. *"Hormis le flammage, nous pouvons proposer un nombre illimité de traitements de surface. Nous avons un large stock de tranches mais si un client veut une finition particulière et que les délais sont trop longs chez notre fournisseur habituel, nous avons le potentiel d'être beaucoup plus réactifs et flexibles. De même, si une tranche est abîmée ou si elle doit être polie en dessous, nous en*

avons désormais les possibilités assez rapidement. La notion de service prime, c'est notre priorité. Pour certains clients, nous créons même de nouveaux aspects à la demande afin de personnaliser un projet. Cette unité est parfois un véritable laboratoire expérimental". Pour mener à bien cette mission de services, Beltrami a investi dans un polissoir à plat T500 Thibaut doté de quatre tables de travail, un magasin central à quinze positions et un changement d'outils automatique afin de pouvoir travailler la nuit.

La seconde fonction de ce nouveau bâtiment est le développement de la gamme de dallage Beldeco standard, hexagonal, sur mesure, etc., pour ses clients. (Cf. Pierre Actual Belgique n°52). Dimensions, finitions, matériaux, épaisseurs, Beltrami a les compétences pour répondre à tous types de demande. Afin de garantir une grande précision, une autonomie et un fort rendement de productivité, les responsables de ce secteur de production, en coordination avec Herwig Callewier, le pdg, ont opté pour la débiteur numérique StoneCut du constructeur portugais CEI, dont Projectburo PB, l'Agent au Benelux, assure la commercialisation, la

Vue du nouvel atelier Stonelab de 50 m de long x 20 m de large situé à Harelbeke sur le site de Beltrami

Zicht op de nieuwe werkplaats "Stonelab" van 50 m op 20 m te Harelbeke.



formation et le SAV.

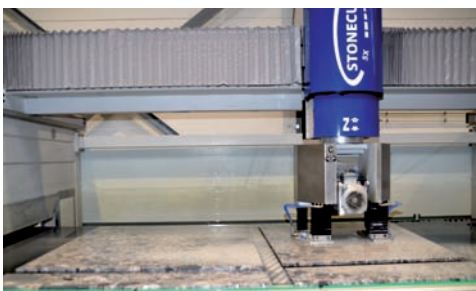
"Il s'agit d'une machine intelligente à cinq axes interpolés dotée d'un système de ventouses pour déplacer les pièces. Elle est équipée d'une table en entrée avec système de lecture de la tranche afin d'optimiser les coupes et un tapis de déchargement pour un travail linéaire et en pendulaire. Pendant que la tranche est débitée, l'opérateur peut en charger une autre, programmer les nouvelles coupes directement à partir du pupitre et palettiser les éléments de la coupe précédente". En complément, Beltrami a installé une station de traitement des eaux avec un réservoir de décantation lamellaire en circuit fermé, composée d'un filtre-presse et d'une cuve enterrée, de plusieurs milliers de mètres cubes d'eau propre.

"Stonelab est attendant à notre parc à tranches qui est déjà aujourd'hui trop juste en taille. Nous ambitionnons de l'agrandir prochainement et de créer un nouveau showroom dédié uniquement aux architectes et designers, dans le but de promouvoir et de mettre en avant des matériaux spéciaux, décoratifs qui sortent des standards, ainsi que les nouvelles finitions tendance. Un attrait pour les matériaux naturels verts semble se dessiner actuellement dans des finitions de type Skintouch (sablée/brossée). Selon la matière, nous adaptons les finitions qui lui donnent souvent une image différente, plus moderne, une seconde jeunesse". L'objectif final de Beltrami pour satisfaire ses clients et optimiser le service est une combinaison de plusieurs paramètres : une gamme large et variée, une qualité des matériaux, et un choix de finitions infinies.

Rappelons que le distributeur belge est spécialisé dans les dallages intérieurs et extérieurs ainsi que dans les dallages intérieurs et extérieurs pour revêtements de sols, murs et façades dans une multitude de formats, de finitions et de matériaux.

Dotée de cinq axes interpolés, la débiteuse numérique StoneCut de CEI est munie d'un disque de 400 mm de Ø et dispose d'une capacité de coupe utile de 4 m x 2,2 m, tandis que sa course verticale en Z est de 500 mm. Ci-dessous, "palper" permettant de calculer et de compenser l'usure de l'outil. Station de traitement des eaux et des boues ECS-Eich fournie également par Projectburo PB.

De digitale zaagmachine StoneCut van CEI met vijf geïnterpoleerde assen, is uitgerust met een zaagblad van 400 mm Ø en heeft een nuttige zaagcapaciteit van 4 x 2,2 m. De verticale slag Z bedraagt 500 mm. Hieronder de taster die de slijtage van het gereedschap berekent en compenseert. De waterzuiveringsinstallatie van ECS-Eich werd eveneens door Projectburo PB geplaatst.



investerings voor de toekomst bij Beltrami

Natuursteengroothandel Beltrami, heeft een nieuwe productiehal ingericht voor de oppervlaktebehandeling en het verzagen van hun platen als voor de ontwikkeling van de Beldeco reeks.

In 2015 vernieuwde Beltrami de platenafdeling, in 2017 hebben ze opnieuw uitbreidingswerken uitgevoerd met de bouw van een hal van 1 000 m² in de Venetiëlaan 22 te Harelbeke. Deze werkplaats, "Stonelab", heeft een dubbele functionaliteit. Het is in eerste instantie een werkingscentrum voor alle soorten afwerkingen op de platen. "Buiten de gevlamde afwerking, kunnen we ook oneindig veel oppervlaktebehandelingen aanbieden. We hebben een grote voorraad platen, maar indien een klant een bijzondere afwerking wenst, die niet op tijd geleverd kan worden door onze vaste leverancier, hebben we nu het potentieel om veel sneller te reageren. Ook als een plaat beschadigd is of als deze aan de onderkant gepolijst moet worden, hebben we de mogelijkheid om dit uit te voeren. Onze prioriteit is een premium-service aan te bieden. Voor sommige klanten, creëren we nieuwe afwerkingen op verzoek, voor een uniek project. Deze afdeling is dan ook een echt experimenteel laboratorium". Om de oppervlaktebewerkingen te kunnen uitvoeren, heeft Beltrami geïnvesteerd in een T500 Thibaut vlakpolijstmachine met vier werktafels, een centraal magazijn met vijftien posities en een automatische gereedschapswisselaar om 's nachts voort te werken. Dit nieuwe gebouw werd eveneens opgericht voor de ontwikkeling van de Beldeco reeks natuursteentegels, standaard, hexagonaal, op maat, enz. (zie Pierre Actual België No. 52). Afmetingen, afwerkingen, materialen,

diktes, Beltrami heeft de mogelijkheid om alle soorten toepassingen uit te voeren. In coördinatie met de verantwoordelijken voor de productie, opteerde Herwig Calléwier, de zaakvoerder, voor de digitale zaagmachine StoneCut van de Portugese fabrikant CEI, voor een hoge precisie, veel autonomie en een grote productiecapaciteit. CEI wordt in de Benelux vertegenwoordigd door het agentschap Projectburo PB, dat instaat voor de commercialisatie van de machines, de opleiding en de service.

"Het is een intelligente vijfassige machine met een vacuümsysteem voor het handelen van de platen. De machine is vooraan voorzien van een tafel met camera voor de optimalisatie van de platen en achteraan met een transportband voor een goede workflow. Terwijl de plaat wordt gezaagd, kan de operator een andere laden, de nieuwe bewerkingen rechtstreeks op de console programmeren en de reeds bewerkte stukken op paletten laden". Daarnaast installeerde Beltrami ook een waterzuiveringssysteem met lamellen bezinktank in gesloten circuit, bestaande uit een filterpers en een ondergrondse tank die enkele duizenden kubieke meter proper water bevat.

"Stonelab grenst aan onze platenafdeling die reeds te klein wordt. Binnenkort willen

Equipé de quatre tables fixes, le polissoir automatique à plat T500 Thibaut offre une grande autonomie à l'opérateur et permet d'assurer une grande productivité.

Ci-contre, divers outils diamantés pour obtenir une très grande variété de finitions.

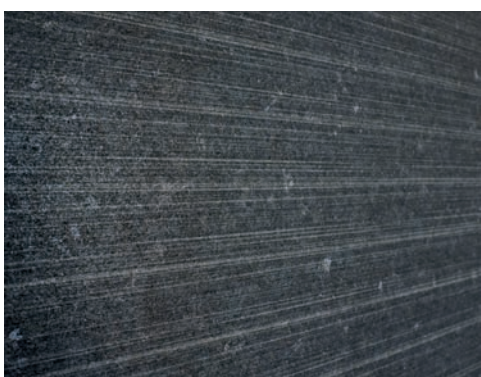
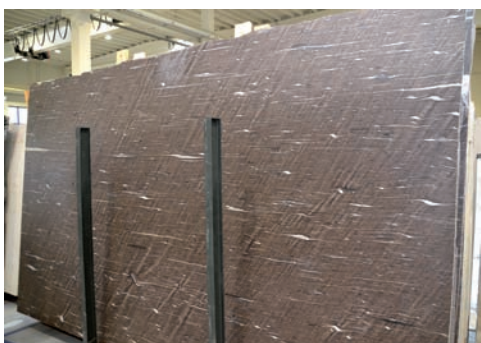
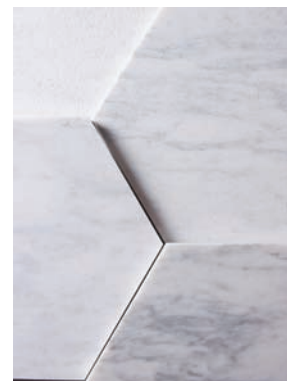
De automatische vlakpolijstmachine T500 Thibaut, met vier vaste tafels, biedt een brede autonomie en een hoge productiviteit aan de gebruiker.

Hiernaast, verschillende diamantgereedschappen voor een breed aanbod afwerkingen.



we deze uitbreiden en een nieuwe toonzaal bouwen die voornamelijk gericht is op architecten en designers. Specifiek voor de promotie van onze speciale, zeer decoratieve, niet-standaard, materialen en hun nieuwe afwerkingen. De groene natuurlijke materialen lijken in de lift te zitten, vooral met de Skintouch afwerkingen (gezandstraald/geborsteld). Naargelang het materiaal, kiezen we voor de oppervlaktebehandeling die een

ander beeld zal tonen van het materiaal, moderner en die een tweede jeugd aan het materiaal geeft". Het uiteindelijke doel van Beltrami, de klanten tevreden te stellen en de optimalisatie van de service, is een combinatie van verschillende factoren: een breed en gevarieerd gamma, kwalitatieve materialen, en oneindig veel afwerkingen. De Belgische natuursteenhandelaar is gespecialiseerd in binnen- en buit entegels voor vloer-, wand- of gevelbekleding in een ruime waaier van materialen, afwerkingen en formaten.



La pierre naturelle représente 90 % du volume des ventes de tranches de Beltrami qui distribue également une gamme de quartz (BQS - 24 couleurs) et de marbres (BMC - 5 teintes) composites. Mais Beltrami vise en priorité à promouvoir les matières naturelles et les finitions tendances comme celles exposées dans le couloir à l'entrée de son showroom.

Natuursteen vertegenwoordigt 90 % van het verkoopvolume platen bij Beltrami, die ook een gamma kwarts (BQS - 24 kleuren) en marmercomposiet (BMC - 5 kleuren) verdeelt. Maar Beltrami wil voornamelijk natuurlijke materialen en zijn trendy afwerkingen promoten. Voorbeelden hiervan vinden we terug aan de ingang van de toonzaal.